

AEQUA

Rencontre Mon Voisin des Docks - AEQUA

11 janvier 2022





Sommaire

- 1** Chiffres clés et état contractuel
- 2** Fonctionnement du réseau de chaleur AEQUA
- 3** Problématiques d'exploitation en 2021
- 4** Information riverains via le site AEQUA



1 Chiffres clé et état contractuel

13/01/2022



Chiffres clés (Rapport d'activités 2020)

Réseau de chaleur : **1 959 ml**
Nombre de points de livraison : **42**
Puissance souscrite : **27 MW**
Livraison de chaleur : **25 GWh/an**

Surface chauffée : **415 300 m²**
Répartition de la clientèle : **52% Résidentiel – 44% Tertiaire – 4% Equipement collectif**

Sources énergétiques : **Récupération de chaleur UVE – 66%** en moyenne depuis 2013
Réseau vapeur CPCU – 33% en moyenne depuis 2013
Taux d'EnR² du MWh livré : **69%**



Etat contractuel et prix de la chaleur

Contrat initial : notifié le 30/11/2012 et **Avenant n°1 : notifié le 6/01/2020**

Points essentiels de l'avenant n°1

- Le report de l'investissement des moyens de production d'EnR par récupération de chaleur sur l'eau de Seine, du fait d'une disponibilité de puissance de chaleur EnR (récupération de chaleur des fumées du SYCTOM) plus facilement exploitable et économiquement plus intéressante
- La fixation d'un nouveau tarif de la chaleur applicable à compter du 1^{er} janvier 2020
- Le reversement aux abonnés par le délégataire du trop-perçu sur la période 2013-2019 au titre des investissements des moyens de production d'EnR par récupération de chaleur sur l'eau de Seine,
- La fixation de la date d'échéance de la convention de délégation fixée au 30 juin 2035, soit 20 ans à compter de la mise en service de la production EnR de la délégation, en date du 1^{er} juillet 2015



Etat contractuel et prix de la chaleur

Contrat initial : notifié le 30/11/2012 et **Avenant n°1 : notifié le 6/01/2020**

Impacts sur la facture :

- reversement aux abonnés en 2020 du trop-perçu au titre des investissements des moyens de production d'EnR par récupération de chaleur sur l'eau de Seine non réalisés : **1 153 510 €HT**
- baisse de la tarification de la chaleur au 1/01/2020 qui s'est traduite par
un prix moyen du MWh **2020** de **80 €HT** (84,4 €TTC)
soit une baisse de 23% par rapport au prix du MWh 2019 de 104 €HT



Actualités du réseau AEQUA

- **Instruction du dossier de demande de subventions du Fonds Chaleur auprès de l'ADEME et du Conseil Régional d'IDF**

enjeux : **subvention sollicitée de 1,57 M€** pour le soutien aux travaux d'extension du réseau **dont le versement sera intégralement traduit en une baisse du R2 de la tarification de la chaleur**

condition d'attribution : **production du Schéma Directeur Energie par la Ville de Saint Ouen sur S.**

- **Raccordement de nouveaux bâtiments durant l'exercice 2022**

prévision à date de **13 nouvelles mises en service** (selon l'avancement des constructions) **sans Arrêt de Réseau** (les branchements sont déjà réalisés et en charge)

Prévision à date de **9 raccords sans arrêt de réseau (AR)** et **1 raccordement** (lot N7a rue Simone Veil) **avec AR** qui impactera 8 PLS à l'été 2022



Etat contractuel – Indemnisation en cas d'interruption non programmée du service

Modalités d'indemnisation en cas d'interruption de service

selon les termes de l'article 20 du règlement de service de la DSP:

« en cas d'insuffisance considérée comme interruption totale de fourniture, la facture à l'abonné sera réduite à due concurrence, à savoir:

- suppression de la facturation de l'élément R2 au prorata d'insuffisance et/ou interruption augmentée de huit heures pour le redémarrage de la livraison d'énergie.

Les réductions de facturation arrêtées par la Ville sont notifiées au DELEGATAIRE ainsi qu'aux abonnés concernés, pour application sur la facture suivante. »



Etat contractuel – Arrêt technique annuel

Arrêt technique annuel de 5 jours ouvrés

autorisé selon les termes de l'article 23 du contrat de DSP:

« Le service de distribution et de fourniture d'énergie calorifique s'effectue en continu sur l'ensemble de l'année, à l'exclusion des mises en sécurité liées à la survenance d'un sinistre, les cas de force majeure et l'arrêt technique annuel prévu au présent article, sous peine d'application des pénalités visées au titre IX ci-après...

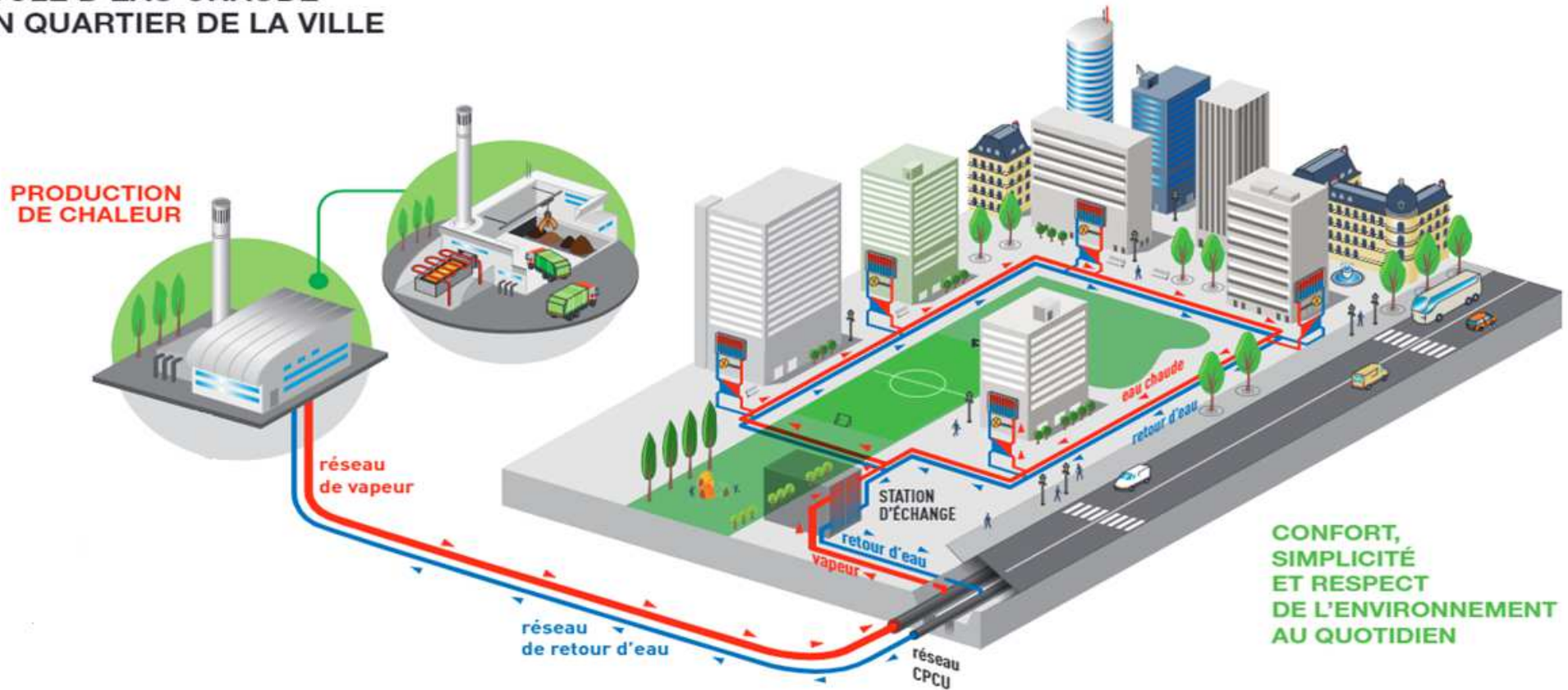
ne Les dates et la durée de l'arrêt annuel de fourniture de chaleur devront être autorisées par le DELEGANT au moins trois mois à l'avance. A défaut, cet arrêt annuel sera effectué durant les mois de juillet et août. La durée dépassera pas 5 jours ouvrés consécutifs (hors samedi, dimanche et jours fériés). »



2 – Fonctionnement du réseau de chaleur AEQUA

FONCTIONNEMENT DU RÉSEAU DE CHALEUR

BOUCLE D'EAU CHAUDE D'UN QUARTIER DE LA VILLE



CONFORT,
SIMPLICITÉ
ET RESPECT
DE L'ENVIRONNEMENT
AU QUOTIDIEN



3 - Problématiques d'exploitation en 2021



Mai 2021 – Sinistre sur le réseau d'eau chaude

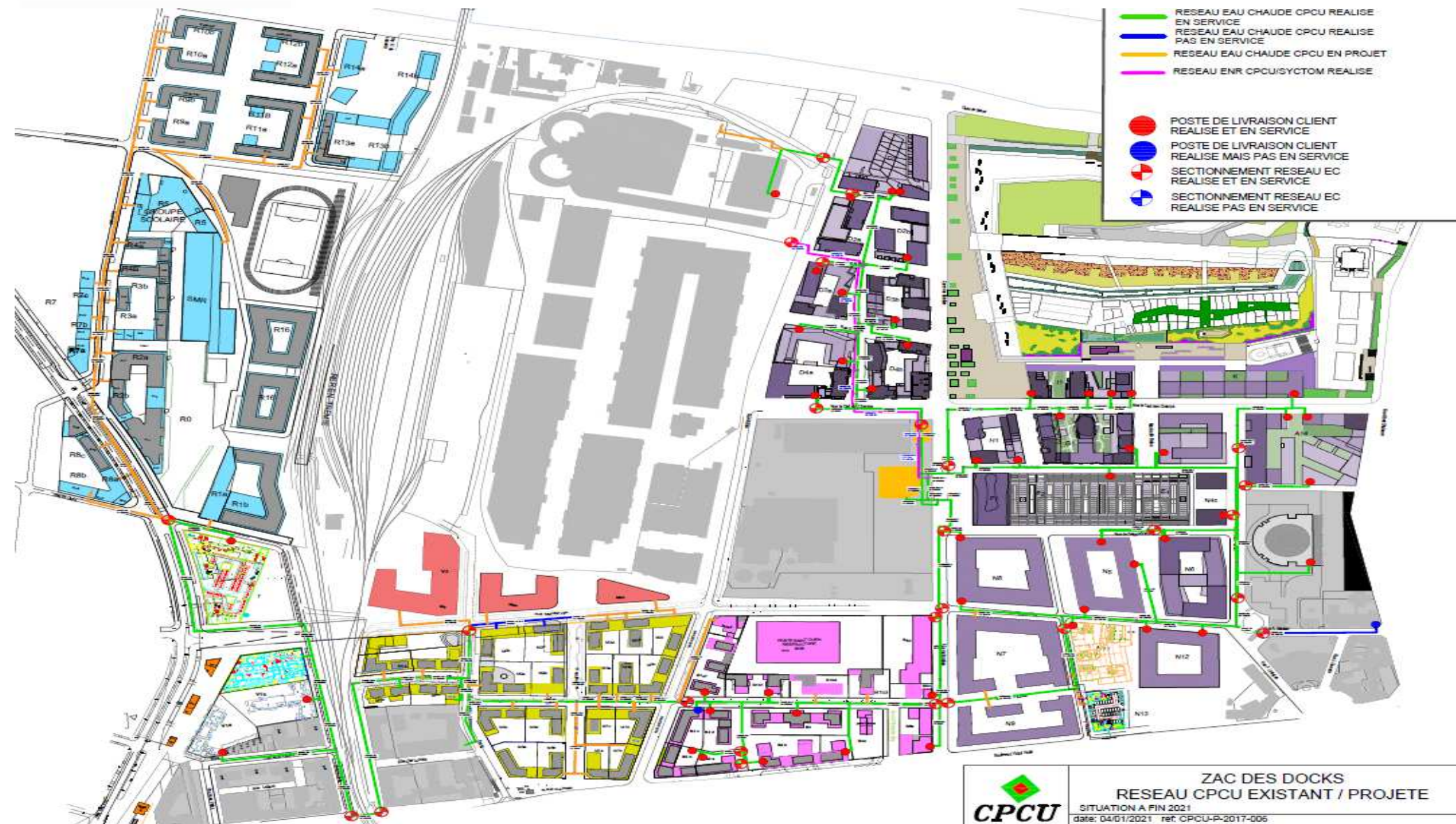
Sinistre du 24/05 au 1/06/21, Interruption de la fourniture du 24/05 au 27/05

- Le 24 mai 2021 :
 - une fuite d'environ 80 m³/jour est détectée sur le réseau d'eau chaude de la Zac de Docks.
 - le réseau est arrêté en début d'après midi.

- Le 27 mai 2021 :
 - 3 chaudières mobiles sont raccordées et mises en service rue Bateliers et rue Paulin Talabot.
 - Une information client est faite par emails et dans les halls d'immeuble.

- La chaudière rue Bateliers tombe en défaut par manque d'eau et nécessite un passage quotidien d'équipes pour remise en pression puis en service.

- Le 1^{er} juin 2021:
 - Travaux de réparation réalisés, remise en service de la BEC dans l'après midi.



ZAC DES DOCKS
RESEAU CPCU EXISTANT / PROJETE
 SITUATION A FIN 2021
 date: 04/01/2021 ref. CPCU-P-2017-006



Aout 2021 – Arrêt programmé pour travaux

interruption totale de la fourniture de chaleur du 16 au 20/08/2021

- arrêt technique annuel de 5 jours autorisé par la Convention de DSP
- ces travaux consistent à :
 - Augmenter la capacité de production de la Station d'échange de 15 à 30 MW de puissance installée
 - Mettre en place la capacité d'expansion du réseau sur le circuit ENR
 - Procéder au piquage sur canalisation Retour de la BEC en vue de permettre la récupération de la chaleur des fumées du SYCTOM
 - Procéder à l'extension du réseau vers les secteurs sud et sud-est/ouest de la ZAC
- Problématiques lors de la remise en service :
 - initialement prévue le 20/08 matin, elle aura lieu dans la nuit du 20/08 au 21/08 du fait de la durée de remplissage plus importante que prévue,
 - Une branche du réseau n'a été remise en service que le samedi 21/08



automne 2021 – travaux d'augmentation de puissance de la station d'échange Phase 2

Mise en place de chaudières mobiles de secours

Dans le cadre des travaux d'augmentation de puissance de la station d'échange, Phase 2 :

- Arrêt de réseau programmé le 28/09/2021 de 9h à 20h30
 - suite à remise en service, disjonction dans la soirée de l'armoire électrique et surchauffe d'équipements,
 - Remise en service le 29/09/21 dans la matinée

- des chaudières mobiles ont été installées en support de la production du 4 au 15 octobre

- Des problèmes de disjonctions électriques rencontrés à plusieurs reprises ont nécessité une vérification complète des installations électrique.



4 - Information riverains via le site Aequa

www.docks-saint-ouen.reseau-chaaleur.fr



Information riverains en cas d'interruption ou de dysfonctionnements de fourniture

Processus actuellement en place et difficultés rencontrées

- Les « contacts prioritaires » des clients sont prévenus par l'envoi d'un mailing de masse d'une interruption de fourniture et également par voie d'affichage dans le hall des immeubles (en cas d'arrêt programmé)
- Les « contacts prioritaires » des clients sont prévenus par un nouvel mailing de masse lorsque la remise en service est retardée

Difficultés rencontrées:

- Les contacts prioritaires ne sont pas les usagers du service – pas de relai d'information rapide et absence totale de relai en HNO
- Mise à jour de la liste des contacts prioritaires
- L'affichage dans les immeubles n'est pas toujours exhaustif (nouveau prestataire d'affichage, accès aux immeubles pas toujours possible...)



Information riverains – Evolutions réalisées

Information en temps réel sur le site internet Aequa

Afin d'informer de façon réactive et en temps réel les usagers du réseau des incidents et de leurs impacts, le site internet Aequa comporte désormais un bandeau d'information



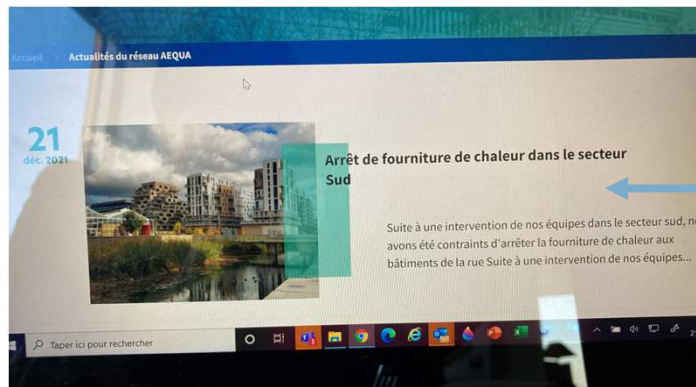
Information d'incident sur la page d'accueil – texte adapté en fonction de la situation d'incident.

Bouton En savoir + qui renvoie vers une page qui présente l'incident et ses impacts.

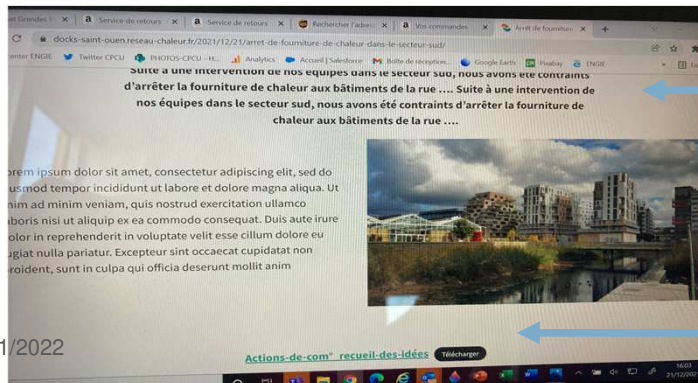


Information riverains

1/ Information en temps réel sur le site internet Aequa



Page intermédiaire qui signale l'incident et ses impacts en résumé.



Au clic, une page qui détaille l'ensemble des éléments de l'incident et ses impacts.

Possibilité de télécharger la liste des bâtiments impactés par l'incident ou tout autre fichier.